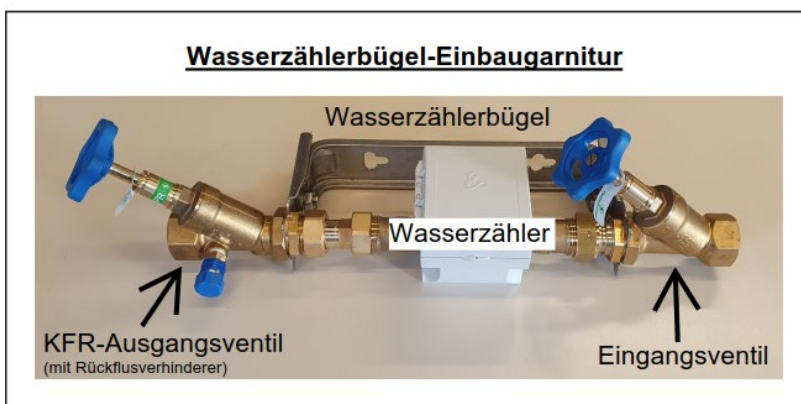


## Informationen für alle WasserabnehmerInnen und HauseigentümerInnen – Teil 2

Im Februar und März wurde durch die Gemeinde Leupoldsgrün über die Notwendigkeit eines Haltebügels als Voraussetzung für den Einbau eines digitalen Wasserzählers informiert (Internet, Mitteilungsblatt, Aushang).

Nach den ersten stattgefundenen Umbaumaßnahmen finden Sie hier weitere Informationen zum optimalen Vorgehen und Ablauf des Einbaus.

Beispielfoto



**Wie gehe ich vor, wenn bei meiner Wasserzähleranlage der Wasserzählerbügel an der Wand noch fehlt?**

1. Fachfirma (Sanitärbereich) suchen und beauftragen
2. Meldung des Umbautermins bei der Gemeinde (09292 415, [gemeinde@leupoldsgruen.de](mailto:gemeinde@leupoldsgruen.de)) oder direkt bei den Bauhofmitarbeitern
3. Die Bauhofmitarbeiter prüfen die Funktionalität des Hausanschlussschiebers
4. Kontaktaufnahme und kurze Absprache zwischen Fachfirma und Bauhof über Vorgehen der Wasserabspernung
5. Im Normalfall wird nun durch den Bauhof nur das betroffene Haus von der Wasserversorgung genommen und es betrifft keine weiteren Haushalte.
6. **Alternativ zu 5:** Manchmal muss ein ganzer Straßenzug kurzzeitig (max. 1 Stunde) von der Wasserversorgung getrennt werden. Wir bitten hier um Verständnis. Eine vorherige Information aller betroffenen Haushalte kann leider nicht immer sichergestellt werden.
7. Fachfirma löst Verplombung und montiert den Haltebügel sowie ggf. weitere neue Bauteile
8. Bauhof verplombt den Wasserzähler neu und stellt die Wasserversorgung wieder her

Im Optimalfall schließen sich mehrere Nachbarn zusammen und planen am selben Tag den Umbau. Dadurch würden sich v.a. bei der Wasserabspernung einige Synergien ergeben. Herzlichen Dank.